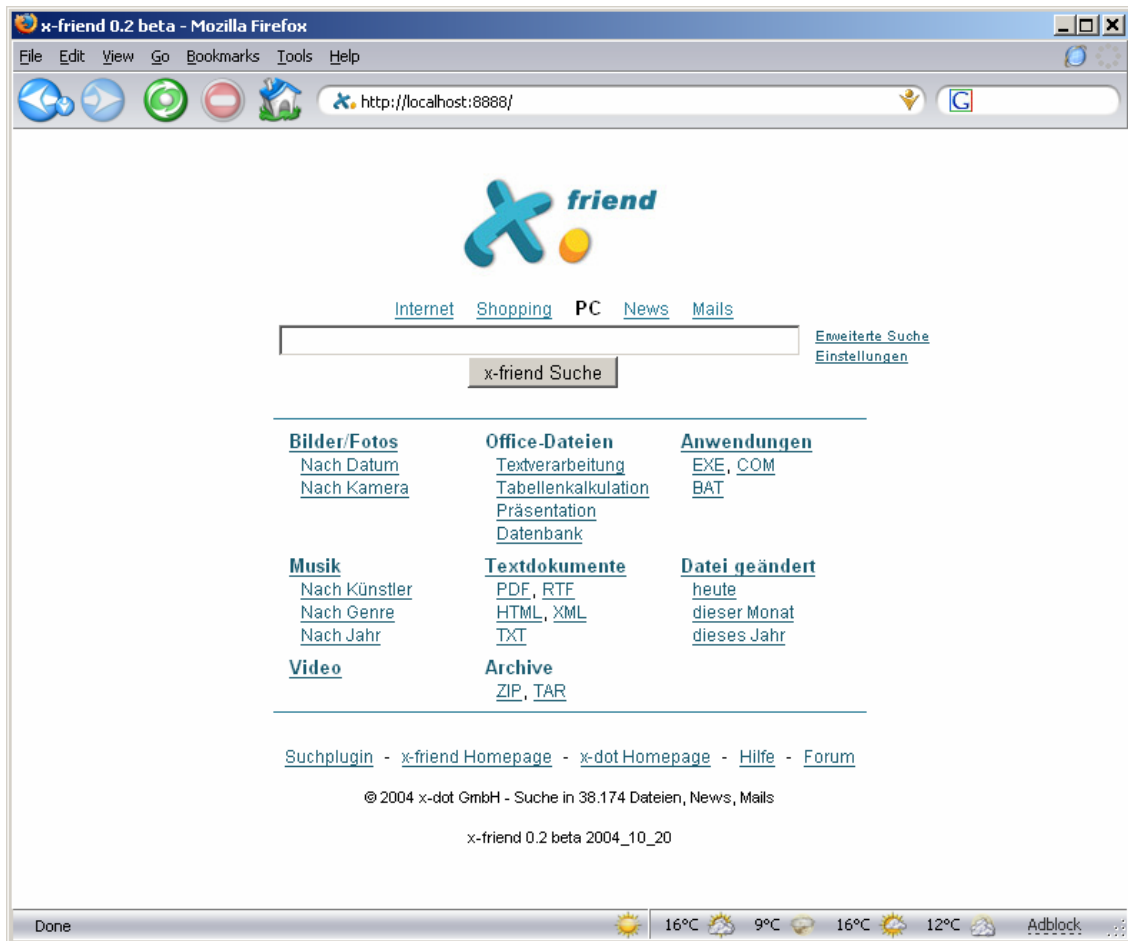




## x-friend Mozilla Integration

Stand: 21.10.2004



Diese Dokumentation beschreibt die Integration der lokalen PC Suche von x-friend in einen Mozilla Browser. (Firefox, Mozilla und Netscape Browser).

**Wir sind für alle Anregungen, Verbesserungsvorschläge und Fehlerberichte offen und bitten diese in dem Forum zu x-friend zu veröffentlichen. Das Forum erreichen Sie über die Webseite <http://forum.x-friend.de>**

### x-dot GmbH

Feldstiege 78 | D-48161 Münster | Fon: +49 (0)2533 / 91900-0 | Fax: +49 (0)2533 / 91900-80  
vertrieb@x-dot.de | www.x-dot.de | www.x-friend.de | www.x-manage.de



## Inhaltsverzeichnis

1. Einführung.....	3
1.1 Mozilla Browser.....	3
2. x-friend Mozilla Firefox Integration .....	4
2.1 Integration der Suchfunktion .....	4
2.2 Auswählen der Suchfunktion .....	5
2.3 Nutzen der Suchfunktion.....	6
3. x-friend Mozilla Integration.....	7
3.1 Integration der Suchfunktion – Sitebar aktivieren.....	7
3.2 Integration der Suchfunktion – x-friend Suchplugin.....	8
3.3 Integration der Suchfunktion – x-friend Suche auswählen.....	9
3.4 Nutzen der Suchfunktion.....	10



# 1. Einführung

## 1.1 Mozilla Browser

### Was ist ein Mozilla Browser?

Mozilla ist ein Open-Source Web-Browser, der unter den Gesichtspunkten Standard-Konformität, Geschwindigkeit und Portabilität entwickelt wurde und wird. Das Kernstück Mozillas ist die freie Rendering Engine "Gecko", die auch in Netscape 6+ und anderen Browsern verbaut wurde. Mozilla ist unter einer großen Zahl von Betriebssystemen (auch exotischen) lauffähig.

Mozilla wird von führenden Experten laut diversen Studien als empfehlenswertere Alternative zu dem Internet Explorer empfohlen. Dies betrifft vor allem die Punkte Sicherheit, Stabilität, Geschwindigkeit, Flexibilität und Erweiterbarkeit. Wir empfehlen ebenfalls jedem x-friend Nutzer auf einen Mozilla Browser zu wechseln.

Vor allem der Mozilla Firefox Browser ist dort als schlanker Browser sehr zu empfehlen. Diese Anleitung bezieht sich auch exemplarisch auf einen Mozilla Firefox Browser.

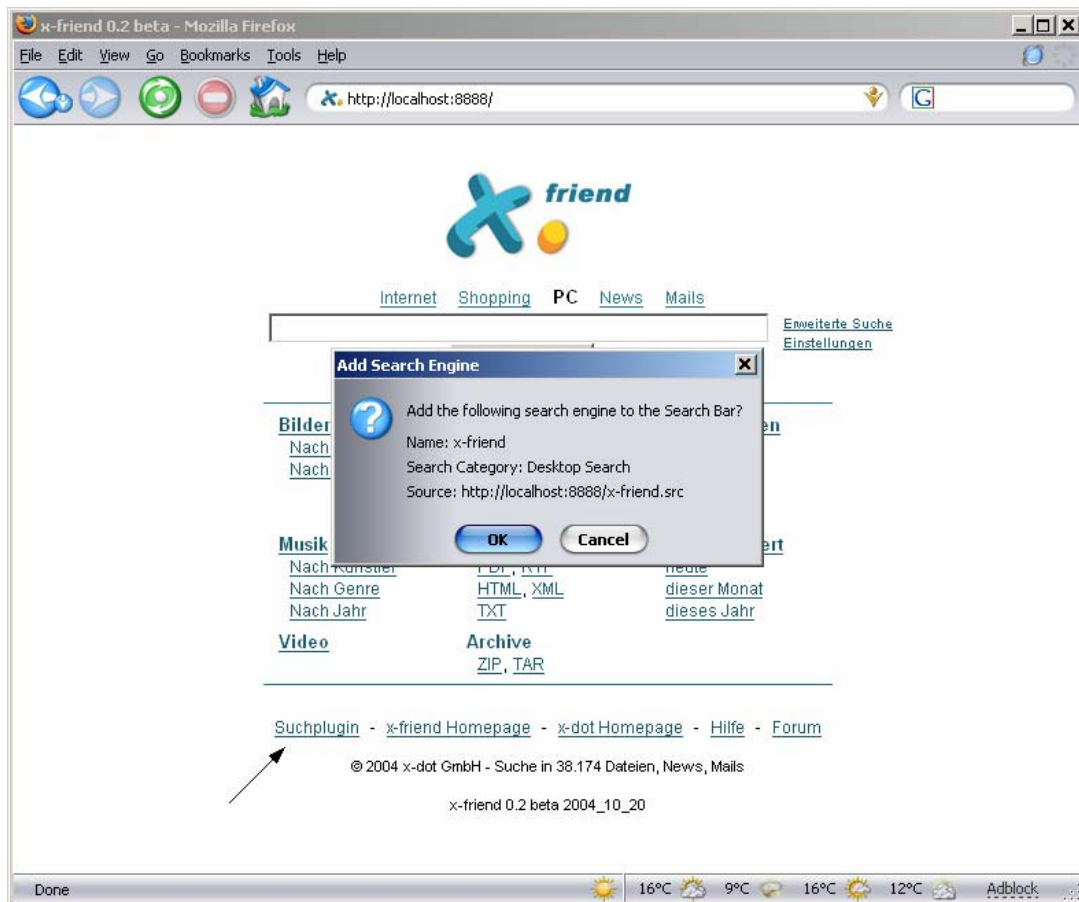
Weitere Details zu Mozilla finden sie unter: [www.mozilla-europe.org/de/](http://www.mozilla-europe.org/de/) oder [www.mozilla.org](http://www.mozilla.org).



## 2. x-friend Mozilla Firefox Integration

Voraussetzung für dieses Beispiel ist ein laufendes x-friend in einem Mozilla Firefox Browser. Die beschriebene Integration ist unter anderen Browsern nicht möglich.

### 2.1 Integration der Suchfunktion



Klicken Sie auf der x-friend Startseite einfach mit der Maus auf den Link „Suchplugin“ (auf der Grafik mit einem schwarzen Pfeil markiert).

Es erscheint dann eine Hinweisbox, die besagt, dass Sie x-friend als Suchoption in den Mozilla Firefox Browser integrieren wollen. Bestätigen Sie einfach mit „OK“.

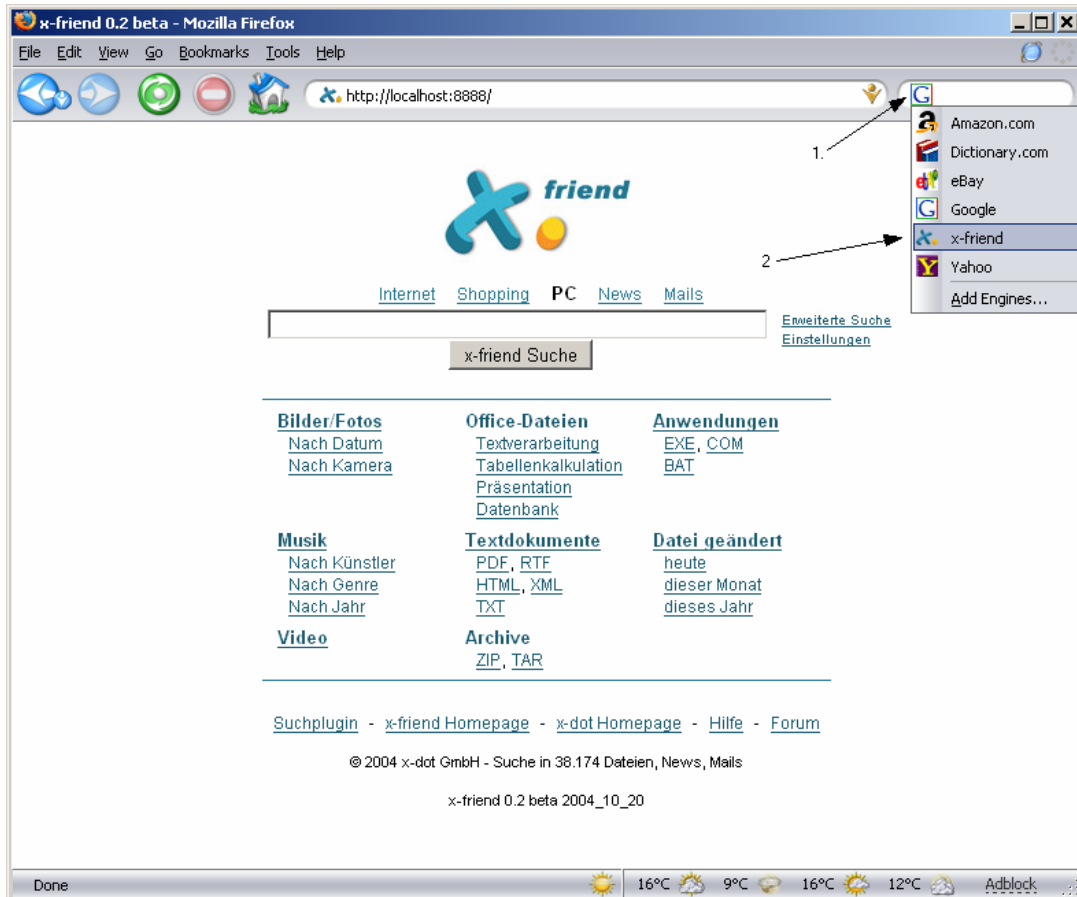
Die Hinweisbox verschwindet dann und x-friend ist als Suchoption in den Browser integriert.

#### x-dot GmbH

Feldstiege 78 | D-48161 Münster | Fon: +49 (0)2533 / 91900-0 | Fax: +49 (0)2533 / 91900-80  
vertrieb@x-dot.de | www.x-dot.de | www.x-friend.de | www.x-manage.de



### 2.2 Auswählen der Suchfunktion



Sie können nun bequem die lokale x-friend PC Suche in dem Mozilla Firefox Browser aktivieren. Folgen Sie bitte dazu einfach den folgenden Schritten:

1. Klicken Sie auf das kleine Icon oben rechts in der Suchleiste Ihres Browsers (in der Grafik mit dem Pfeil und der Beschriftung „1.“ markiert).
2. Wählen Sie nun aus der Liste der verschiedenen Suchmaschinen „x-friend“ aus (in der Grafik mit dem Pfeil und der Beschriftung „2.“ markiert).

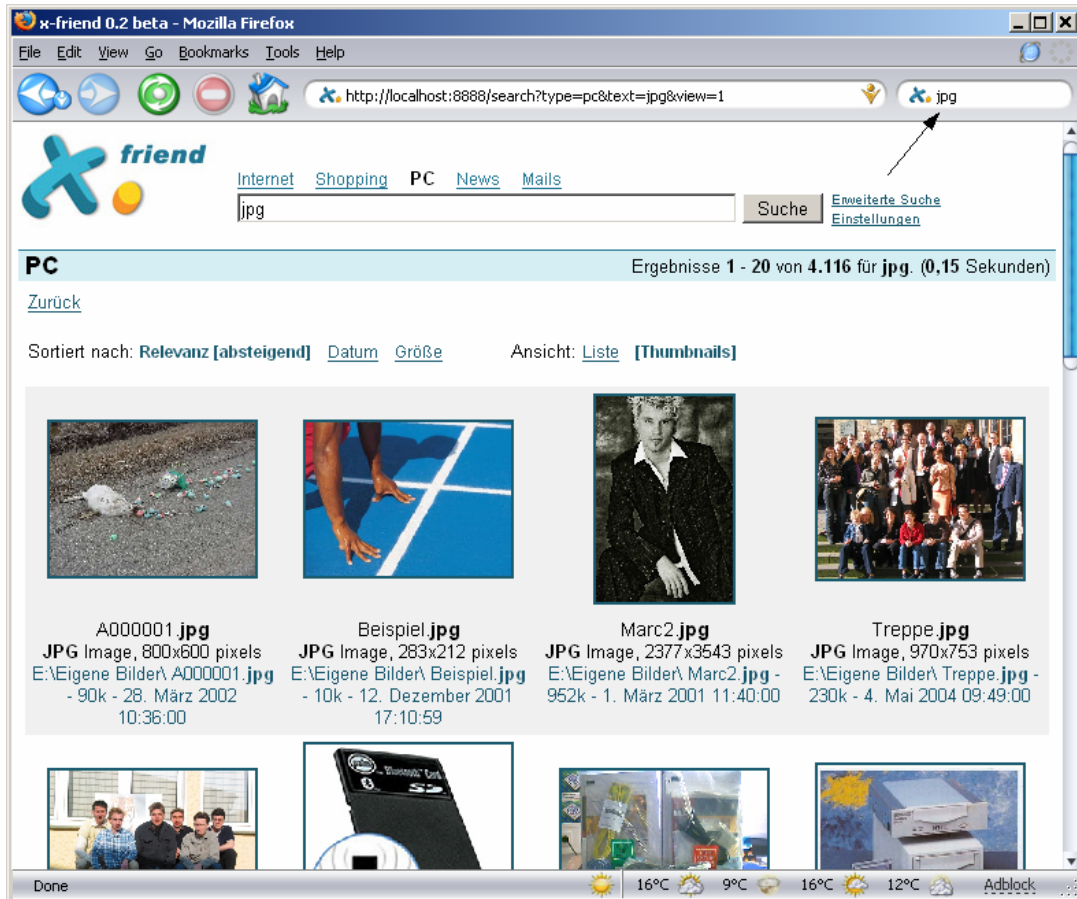
x-friend ist nun in der Suchleiste Ihres Browsers aktiviert und liefert Ihnen bei Eingabe von Suchbegriffen die Ergebnisse der lokalen PC Suche.

#### x-dot GmbH

Feldstiege 78 | D-48161 Münster | Fon: +49 (0)2533 / 91900-0 | Fax: +49 (0)2533 / 91900-80  
vertrieb@x-dot.de | www.x-dot.de | www.x-friend.de | www.x-manage.de



## 2.3 Nutzen der Suchfunktion



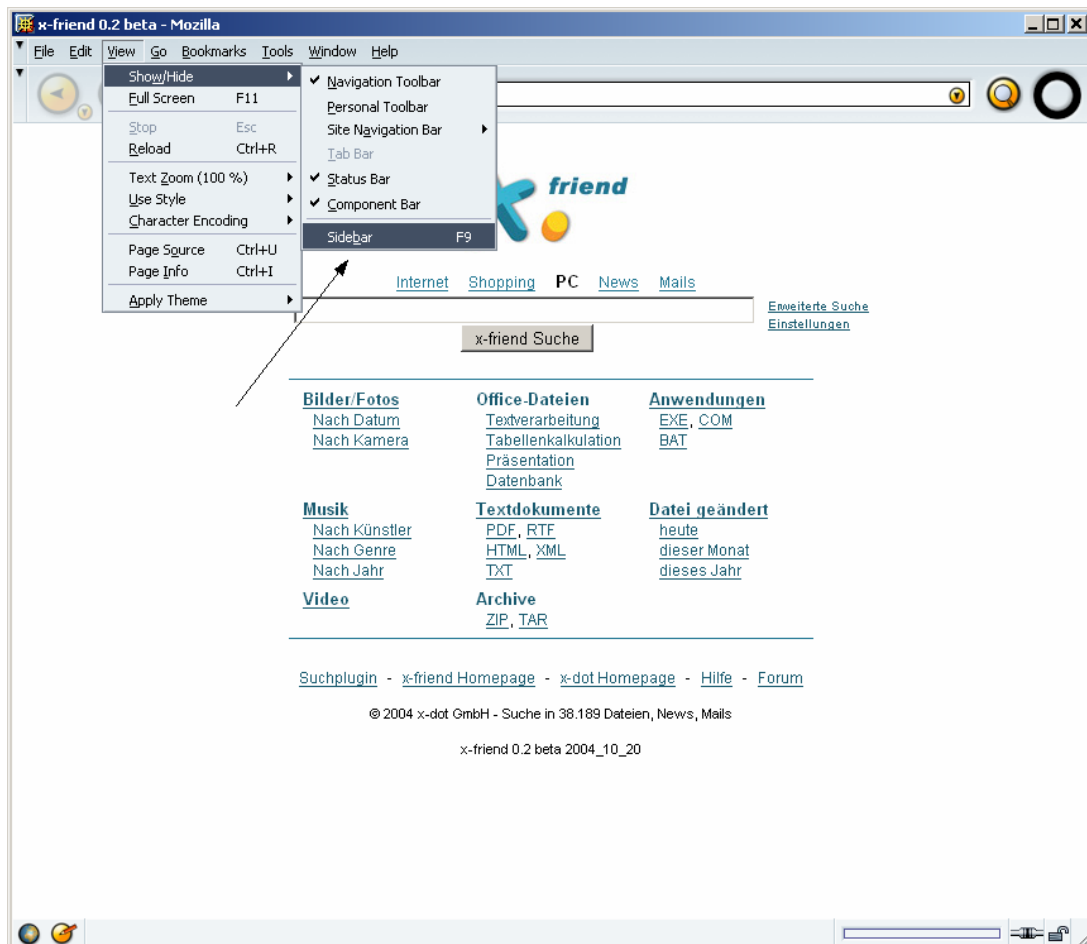
Sobald Sie einen Suchbegriff oben in die Suchleiste eingeben (auf der Grafik mit einem schwarzen Pfeil markiert), erscheinen im Hauptfenster die lokalen Suchergebnisse der x-friend PC Suche. x-friend muss dabei natürlich gestartet sein.



### 3. x-friend Mozilla Integration

Voraussetzung für dieses Beispiel ist ein laufendes x-friend in einem Mozilla Browser. Die beschriebene Integration ist unter anderen Browsern nicht möglich.

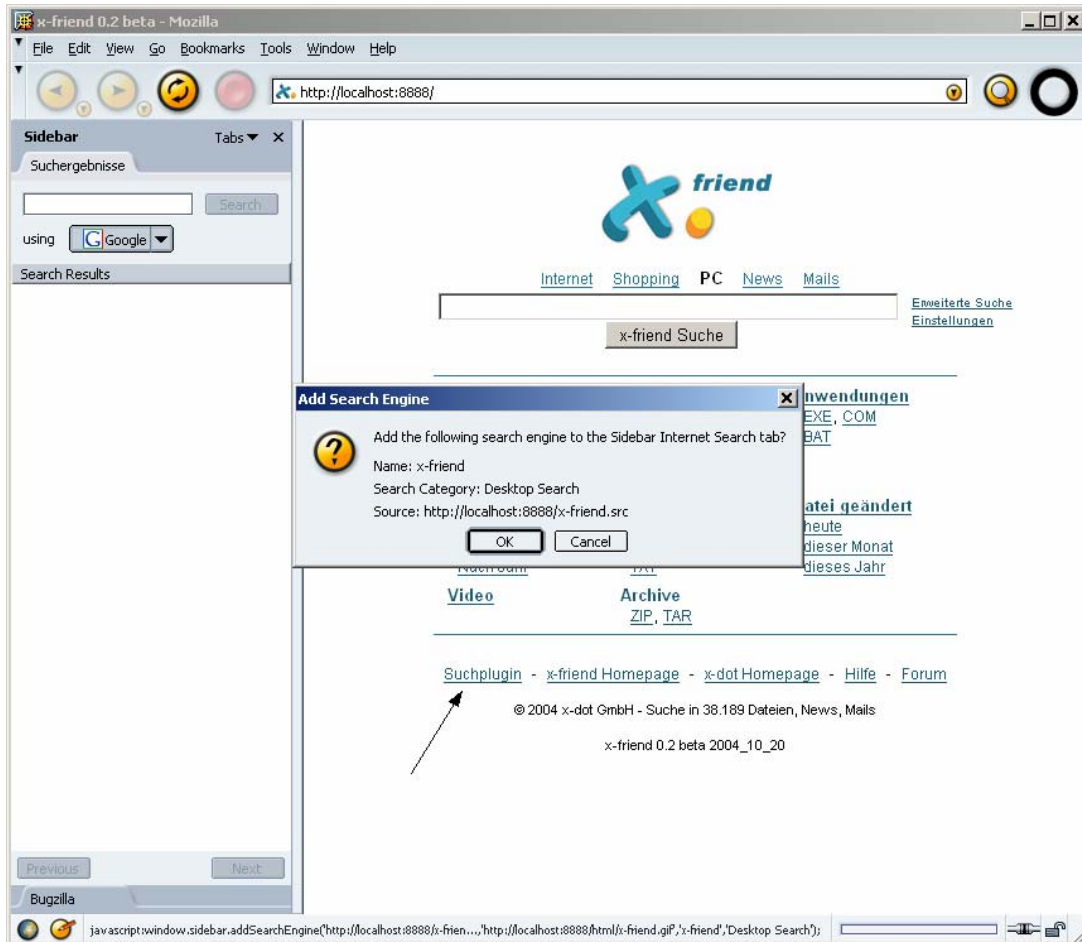
#### 3.1 Integration der Suchfunktion – Sitebar aktivieren



Bitte aktivieren sie zuerst die „Sitebar“ Ihres Mozilla Browsers. Drücken Sie dazu einfach „F9“ auf Ihrer Tastatur, oder folgen Sie der obigen Anleitung im Bild.



### 3.2 Integration der Suchfunktion – x-friend Suchplugin



Klicken Sie nun auf der x-friend Startseite einfach mit der Maus auf den Link „Suchplugin“ (auf der Grafik mit einem schwarzen Pfeil markiert).

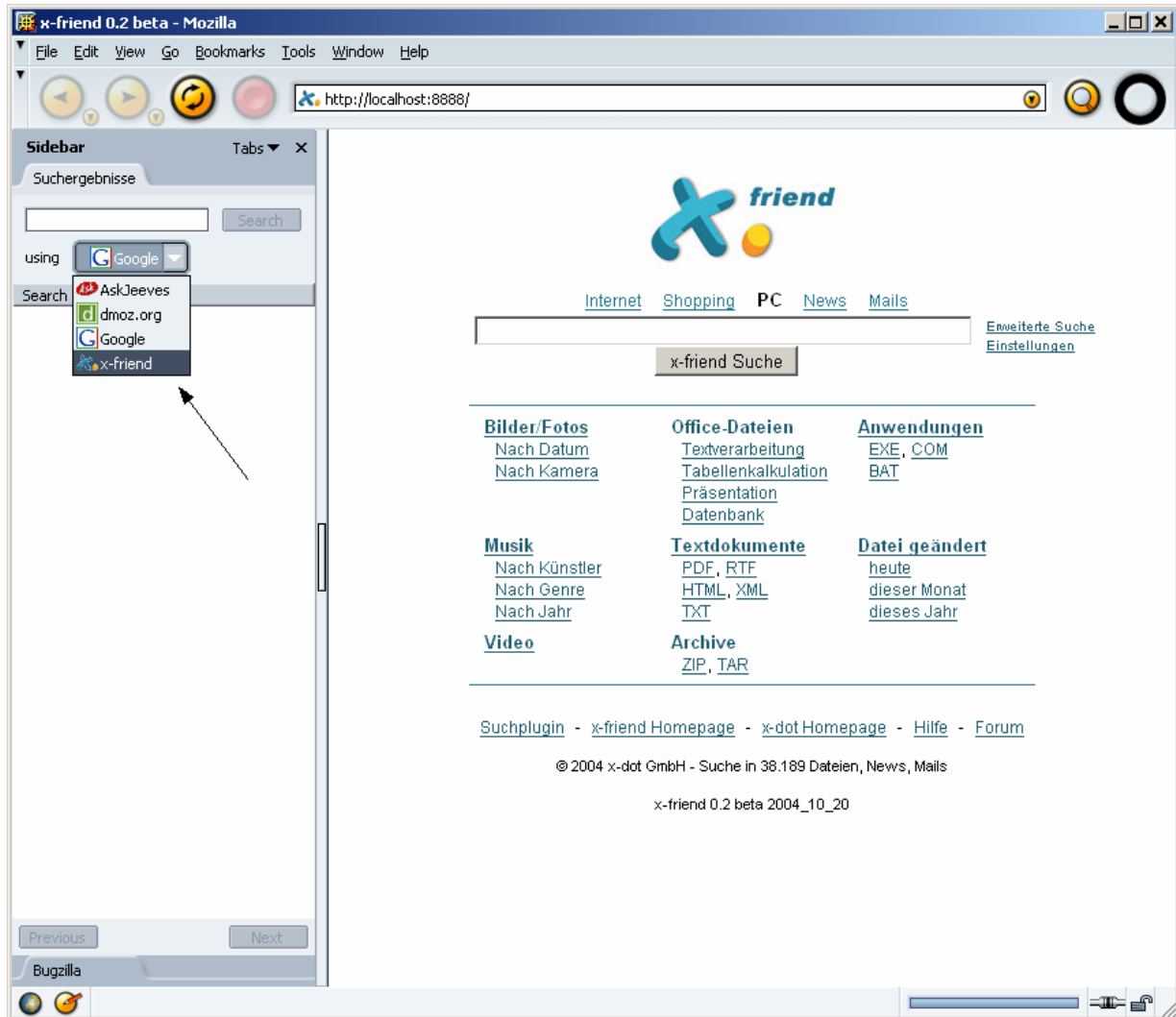
Es erscheint dann eine Hinweisbox, die besagt, dass Sie x-friend als Suchoption in den Mozilla Browser integrieren wollen. Bestätigen Sie einfach mit „OK“.

Die Hinweisbox verschwindet dann und x-friend ist als Suchoption in den Browser integriert.





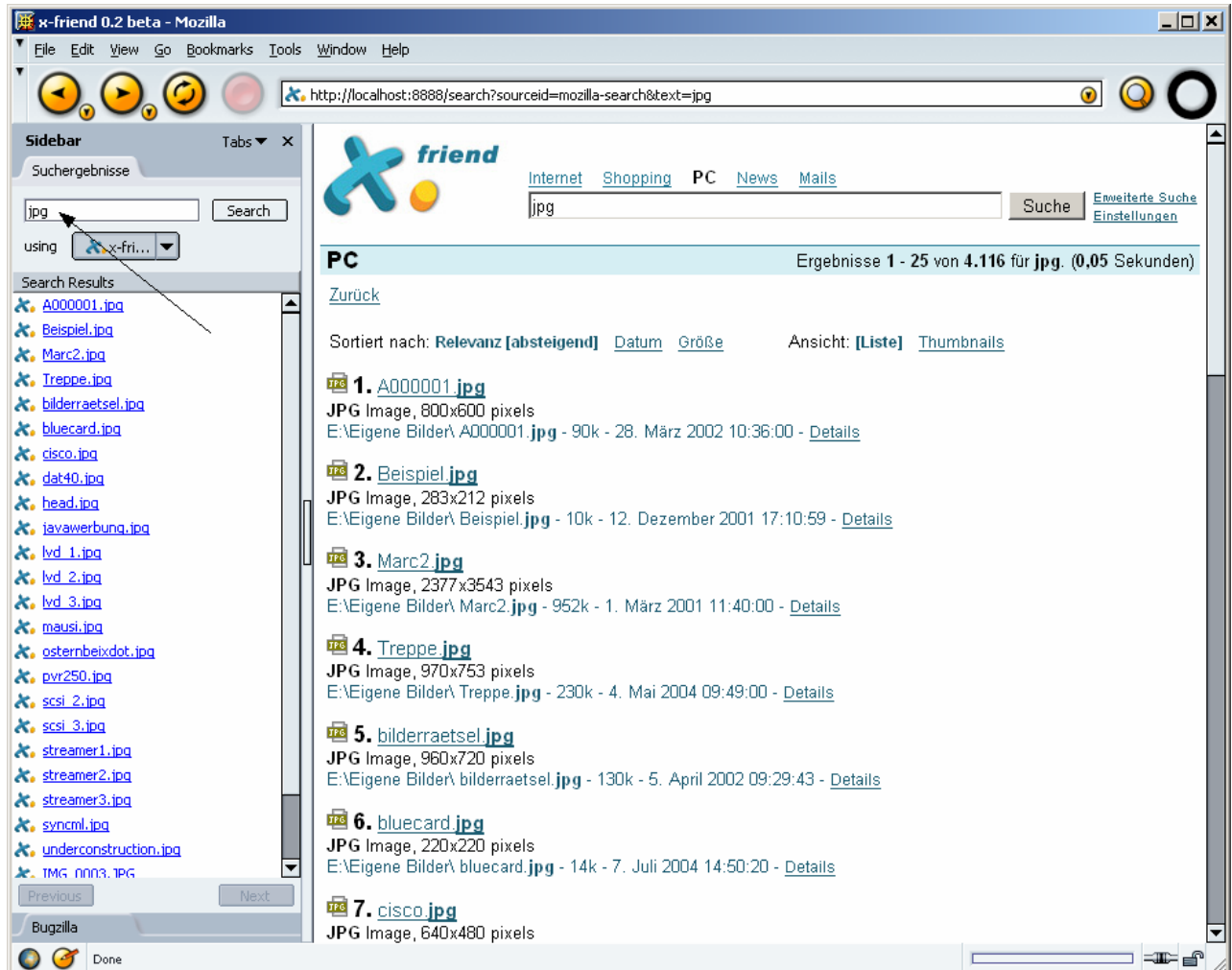
### 3.3 Integration der Suchfunktion – x-friend Suche auswählen



Wählen Sie nun in der Sitebar. „x-friend“ als Suchmaschine aus (auf der Grafik mit einem schwarzen Pfeil markiert).



### 3.4 Nutzen der Suchfunktion



Sobald Sie einen Suchbegriff oben in die Suchleiste eingeben (auf der Grafik mit einem schwarzen Pfeil markiert), erscheinen im Hauptfenster die lokalen Suchergebnisse der x-friend PC Suche. x-friend muss dabei natürlich gestartet sein.